

21 mars 2019

URGENT - Avis de remplacement de sécurité de l'échangeur thermique

Chaudières Vitodens 200-W, série B2HB (modèles 19, 26 et 35)

Chaudières Vitodens 222-F, série B2TB (modèles 19 et 35)

Très estimé représentant des ventes, entrepositaire-grossiste et entrepreneur en mécanique de Viessmann,

Conformément à nos normes élevées en matière de sécurité, nous vous avisons que Viessmann North America a décidé d'inspecter et de remplacer volontairement l'échangeur thermique des **chaudières à gaz à condensation murales et autoportantes suivantes, fabriquées entre le 1er septembre 2014 et le 25 avril 2017, en raison d'une défaillance prématurée ou accélérée de la plaque arrière de l'échangeur thermique. À la suite de la dégradation accélérée du matériel, du gaz de combustion peut s'échapper dans le compartiment du brûleur et pourrait ainsi être relâché dans l'espace habitable. Consultez le tableau ci-dessous pour connaître la plage de numéros de série. Vérifiez le numéro de série situé sur votre chaudière. Si le numéro de série se trouve à l'intérieur des plages indiquées ci-dessous, communiquez avec Viessmann au moyen de la méthode de communication dédiée indiquée à la page 4.**

Aucun incident ni aucune blessure n'ont été rapportés en date de cet avis.

Ce rappel pourrait être supervisé par des inspecteurs de Santé Canada.

Pour vérifier le numéro de série de votre chaudière, visitez www.viessmann.ca/recall ou balayez le code QR pour obtenir un accès direct.



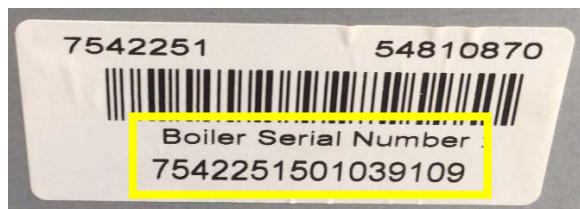
■ Chaudières Vitodens 200-W B2HB

Modèles des chaudières visées	Numéro de pièce de la chaudière	Numéros de série de chaudière (plage de chaudières visées)
B2HB 19	7538092	7538092 <u>401003</u> 107 à 7538092 <u>701038</u> 106
B2HB 26	7538093	7538093 <u>401002</u> 107 à 7538093 <u>701177</u> 109
B2HB 35	7538094	7538094 <u>401003</u> 101 à 7538094 <u>701446</u> 103

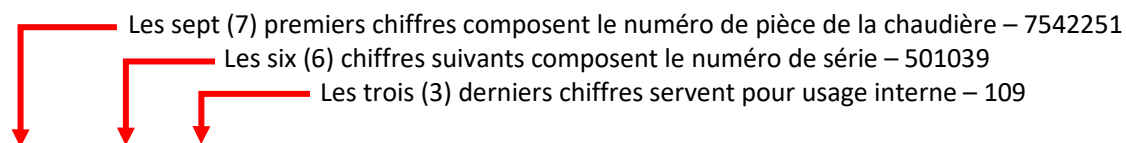
■ Chaudières Vitodens 222-F B2TB

Modèles des chaudières visées	Numéro de pièce de la chaudière	Numéros de série de chaudière (plage de chaudières visées)
B2TB 19	7542250	7542250 <u>401001</u> 100 à 7542250 <u>401210</u> 106
B2TB 35	7542251	7542251 <u>401001</u> 107 à 7542251 <u>701257</u> 105

Numéro de série de la chaudière (voir l'image ci-dessous)



Comment interpréter le numéro de série de la chaudière :



Exemple : 7542251 **501039** 109

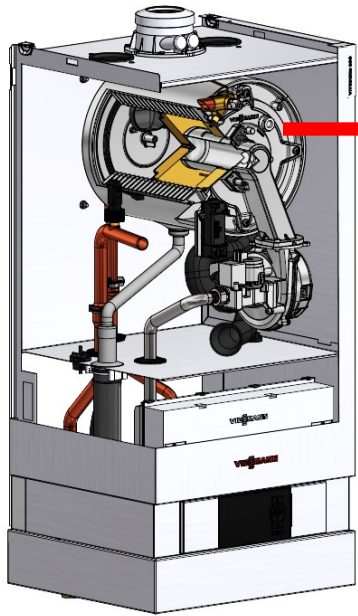
Remarque : À tous les partenaires grossistes et entrepreneurs en mécanique :
Retournez tout l'inventaire de chaudières de la série B2HB, modèles 19, 26 et 35 et de la série B2TB, modèles 19 et 35 à Viessmann Waterloo pour que les travaux puissent y être effectués. Expédiez les chaudières à Viessmann avec frais de transport payable à destination en indiquant le numéro de projet 5990000200 sur le connaissance.

Problème :

Pendant le fonctionnement normal de nos chaudières à condensation B2HB et B2TB, du condensat qui se forme dans le système de ventilation retourne dans la chaudière. Le débit de condensat à destination de la chaudière peut entraîner la corrosion accélérée de la plaque arrière en aluminium entrant dans la construction de l'échangeur thermique de la chaudière. Le taux de corrosion (dégradation du matériel) est grandement influencé par les conditions de fonctionnement particulières de chaque chaudière. Il est nécessaire de remplacer de tels échangeurs thermiques.

Nous avons déterminé que les chaudières qui ont été fabriquées entre le 1er septembre 2014 et le 25 avril 2017 peuvent présenter des défaillances prématurées ou accélérées de l'échangeur thermique. À la suite de cette dégradation de matériel accélérée, du gaz de combustion peut s'échapper vers le compartiment du bloc brûleur. Même si le compartiment du brûleur est un système de combustion scellé, selon la configuration de ventilation employée dans chaque installation, du gaz de combustion peut s'échapper par la zone corrodée dans la maison ou les espaces habitables, entraînant des niveaux de monoxyde de carbone accrus.

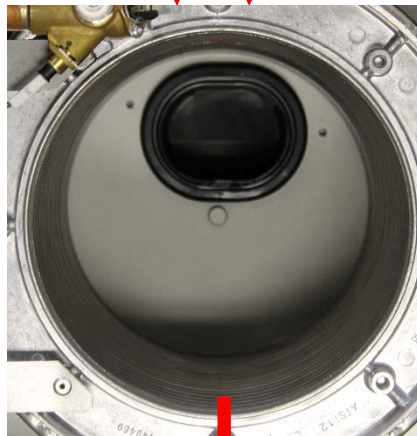
Chaudières Vitodens 200-W B2HB



Chaudières Vitodens 222-F B2TB



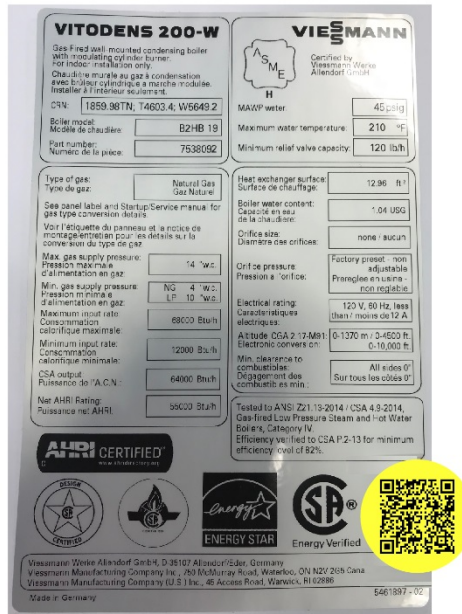
Plaque arrière de l'échangeur thermique



Corrosion accélérée sur la plaque arrière en aluminium de l'échangeur thermique



*** Remarque : Les chaudières dont un autocollant jaune a été apposé sur la plaque signalétique située sur le côté gauche du couvercle de chaudière ont déjà subi le remplacement de l'échangeur thermique.**



Quoi faire?

Nous conseillons aux consommateurs qui ont des chaudières assujetties au rappel de communiquer immédiatement avec leur entrepreneur en mécanique ou avec le distributeur auprès duquel ils se sont procuré la chaudière, ou Viessmann Manufacturing, afin de convenir d'un rendez-vous pour le remplacement gratuit de l'échangeur thermique de la chaudière. Les consommateurs qui continuent d'utiliser ces chaudières en attendant le remplacement devraient s'assurer que leur habitation est munie de détecteurs de monoxyde de carbone adéquatement installés et en bon état de fonctionnement.

Pour nous joindre :

Au Canada, appelez Viessmann sans frais au 1-888-414-9157 du lundi au vendredi, de 8h30 à 17h, heure de l'Est. Vous pouvez également nous écrire à recall@viessmann.ca (au Canada).

Nous vous remercions chaleureusement de votre collaboration et de votre soutien.

Viessmann Manufacturing
 Company Inc.
 Waterloo, ON, N2V 2G5
 1-888-414-9157
www.viessmann.ca